



**toy&edu**  
CHINA



**baby & stroller**  
CHINA



**licensing**  
CHINA

**8-10.4.2024**

深圳国际会展中心 (宝安新馆)

# 赞助营销 服务方案



**messe frankfurt**

广州力通法兰克福展览有限公司



**Guangdong Toy Association**

广东省玩具协会

# 赞助营销 服务方案



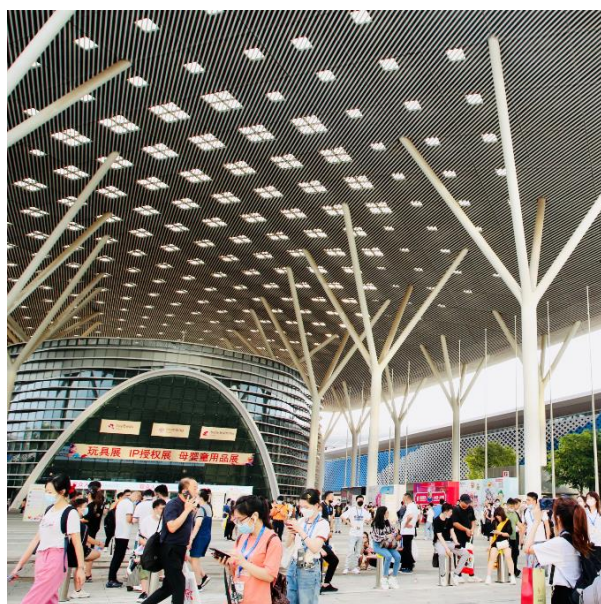
8 – 10.4.2024

## 为参展商量身定制的宣传方案

串连展会所有资源，透过一系列活动赞助及广告牌展示等宣传贵司品牌，提高产品知名度及曝光率，成为展会的焦点！

配合贵司的市场策划及营销目标定制吸引目光的宣传方案。静态展示如现场广告及展会印刷品广告等；动态参与如冠名赞助展会活动、赞助会场功能区域、于现场派发资料或礼品，均可瞬间提升您的品牌渗透度。

除了本《赞助营销服务方案》册子内列出的各项赞助及广告项目，欢迎联络我们洽谈商议其他合作方案，为贵司提高参展效果、创造更多商机！



# A

## 赞助方案



8 – 10.4.2024

### A01 观众入场证

所有观众需登记并凭观众入场证进入展馆参观，入场证广告助您有效接触所有潜在客户。

- 赞助商标志(单个)和/或广告将出现在观众入场证正面/背面
- 设计方案需经过主办单位最终审核
- 赞助费包含制作费

名额: 独家赞助  
赞助费: 人民币 60,000

已售

截止日期: 2024年3月15日



### A02 观众入场证挂绳

观众入场证挂绳于入口登记处免费派发给所有观众。

- 赞助商标志(单个)及展会标志(单色印刷)将同时印制在观众入场证挂绳的其中一面
- 设计方案需经过主办单位最终审核
- 赞助费包含制作费

名额: 独家赞助  
赞助费: 人民币 60,000

已售

截止日期: 2024年3月15日



# A

## 赞助方案



toy & edu  
CHINA



baby & stroller  
CHINA



licensing  
CHINA

8 – 10.4.2024

### A03 展会提袋 (贵宾、同期活动) - 玩具及婴童展

展会提袋将于玩具及婴童展内指定活动地点派发给贵宾及与会者，能够在展会内外保持曝光机会。

- 赞助商标志 (单个) 和/或广告 (四色印刷) 将出现在提袋的其中一面，另一面为展会标志或广告
- 设计方案需经过主办单位最终审核
- 确实派发位置由主办单位决定
- 赞助费包含制作费

名额: 联合赞助  
赞助费: 人民币 60,000

已售

截止日期: 2024年3月15日



### A04 展会提袋 (贵宾、同期活动) - 授权展

展会提袋将于授权展内指定活动地点派发给贵宾及与会者，能够在展会内外保持曝光机会。

- 赞助商标志 (单个) 和/或广告 (四色印刷) 将出现在提袋的其中一面，另一面为展会标志或广告
- 设计方案需经过主办单位最终审核
- 确实派发位置由主办单位决定
- 赞助费包含制作费

名额: 联合赞助  
赞助费: 人民币 60,000

截止日期: 2024年3月15日

# A

## 赞助方案



toy & edu  
CHINA



baby & stroller  
CHINA



licensing  
CHINA

8 – 10.4.2024

### A05 汽模/ 模型玻璃钢展示区 – 授权展

授权展新增设模型展示区，让展商能够伸延到展台以外宣传品牌，吸引更多观众到展台参观。

- 赞助费包含展示区位置及铺设地毯 (展商需依指定时间自行安放及撤走模型)
- 模型设计需经过主办单位最终审核
- 展示区位置由主办单位决定

模型规格限制: 2米(高) x 1.8米(宽) x 1.8米(深)  
展示区位置: 16号馆一层序厅

名额: 联合赞助(最多6个)  
赞助费: 人民币 9,000

截止日期: 2024年3月15日



### A06 纪念品

赞助商广告或标志及展会标志将印制在纪念品上，免费派发给现场观众。纪念品种类多样，欢迎赞助商指定纪念品的类型和数量。

- 赞助商需根据纪念品规格提交材料和信息
- 设计方案需经过主办单位最终审核
- 确实派发位置由主办单位决定
- 赞助费包含制作费

名额: 联合赞助  
赞助费: 按需供应

截止日期: 2024年3月1日



# B

## 现场广告



toy&edu  
CHINA

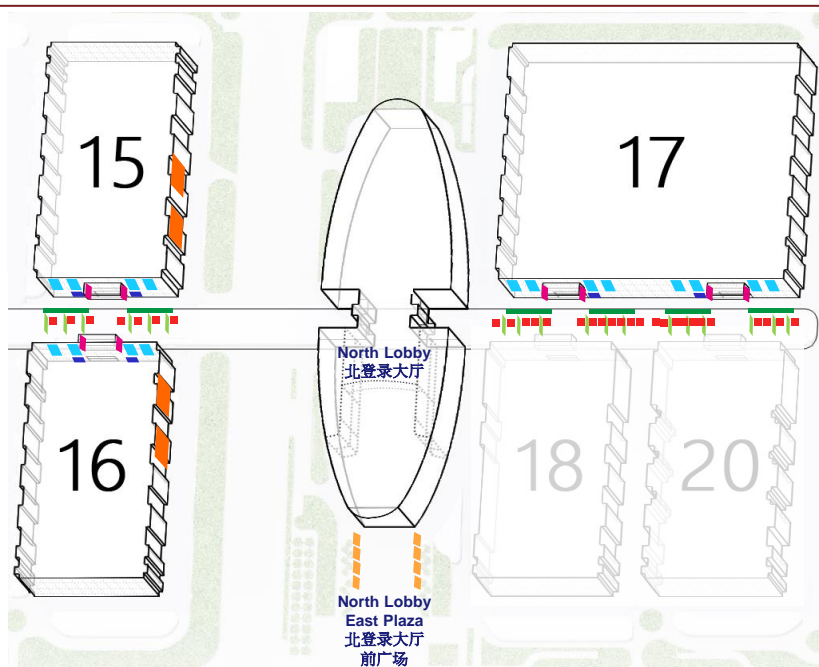


baby & stroller  
CHINA



licensing  
CHINA

8 – 10.4.2024



位置	编号	项目	价格
	B01	广告牌 – 北登录大厅前广场	人民币 40,000 / 幅
	B02	快速步道玻璃贴 – 中央廊道 (二层): 各馆外	人民币 38,000 / 幅
	B03(a)	横幅 – 馆外立面: 北面	人民币 100,000 / 幅
	B03(b)	横幅 – 馆外立面: 靠近中央廊道 (上)	人民币 88,000 / 幅
	B03(c)	横幅 – 馆外立面: 靠近中央廊道 (下)	人民币 48,000 / 幅
	B04	玻璃贴 – 各馆入口 (馆外): 二层序厅 (侧面)	人民币 55,000 / 幅
	B05(a)	吊挂 – 中央廊道 (一层)	人民币 60,000 / 3幅
	B05(b)	吊挂 – 中央廊道 (一层)	人民币 22,000 / 幅
	B06(a)	包柱 – 中央廊道 (一层)	人民币 68,000 / 3柱
	B06(b)	包柱 – 中央廊道 (一层)	人民币 25,000 / 柱

注意: 现场广告申请及制作档案截止时间为 2024年3月15日。  
 价格包含制作费及发布费, 以上图片只供参考, 一切以实物为准。  
 赞助营销方案现场广告位置及数量按供应情况而定。有关广告位置, 可与主办单位查询。

# B

## 现场广告



toy&edu  
CHINA

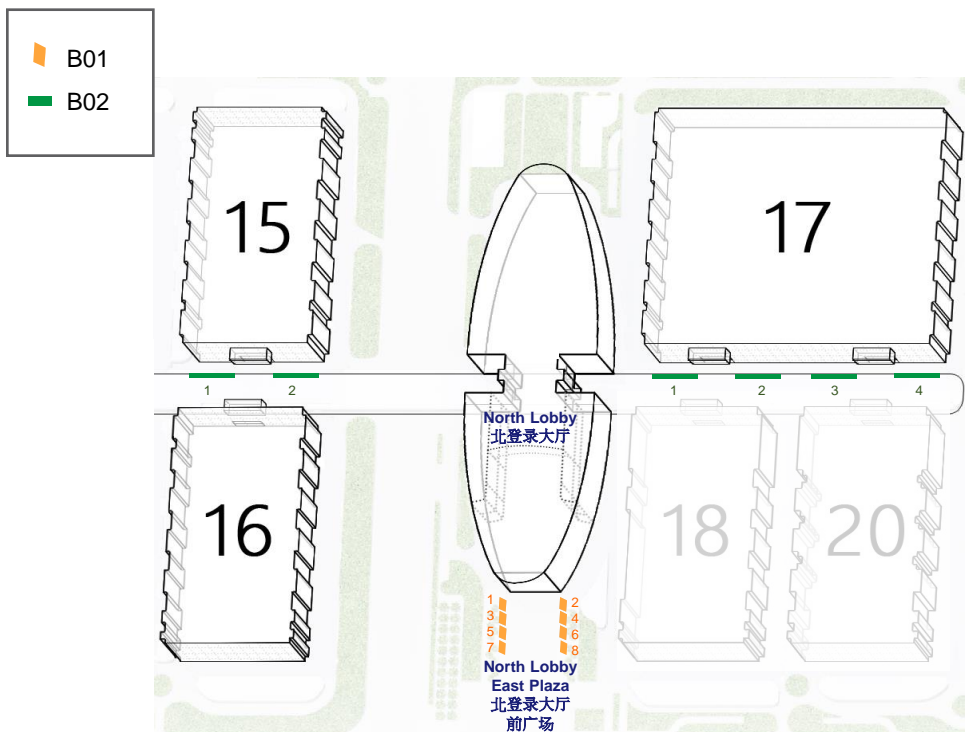


baby & stroller  
CHINA



licensing  
CHINA

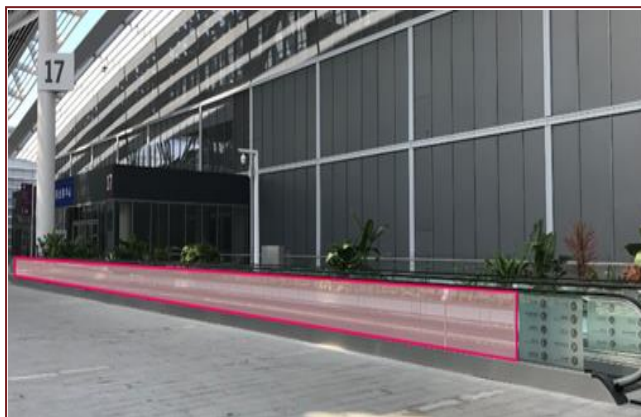
8 - 10.4.2024



### B01 广告牌 - 北登录大厅前广场

规格: 4米(高) x 8米(宽)

价格: 人民币 40,000 / 幅



### B02 快速步道玻璃贴 - 中央廊道(二层): 各馆外

规格: 0.72米(高) x 36米(宽)

价格: 人民币 38,000 / 幅

注意: 现场广告申请及制作档案截止时间为 2024年3月15日。  
价格包含制作费及发布费, 以上图片只供参考, 一切以实物为准。  
赞助营销方案现场广告位置及数量按供应情况而定。有关广告位置, 可与主办单位查询。

# B

## 现场广告



toy&edu  
CHINA

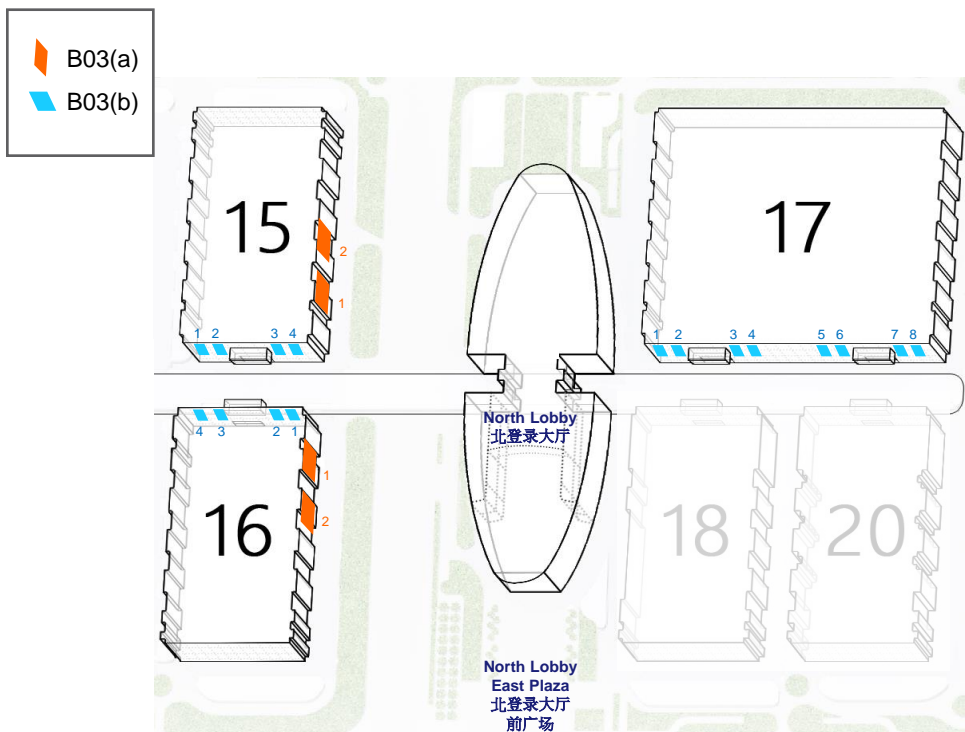


baby & stroller  
CHINA



licensing  
CHINA

8 – 10.4.2024



**B03(a) 横幅 – 馆外立面: 北面**

规格: 9米(高) x 15米(宽)

价格: 人民币 100,000 / 幅



**B03(b) 横幅 – 馆外立面: 靠近中央廊道(上)**

规格: 10-12米(高) x 9米(宽)

价格: 人民币 88,000 / 幅

注意: 现场广告申请及制作档案截止时间为 2024年3月15日。  
价格包含制作费及发布费, 以上图片只供参考, 一切以实物为准。  
赞助营销方案现场广告位置及数量按供应情况而定。有关广告位置, 可与主办单位查询。



# B

## 现场广告



toy&edu  
CHINA

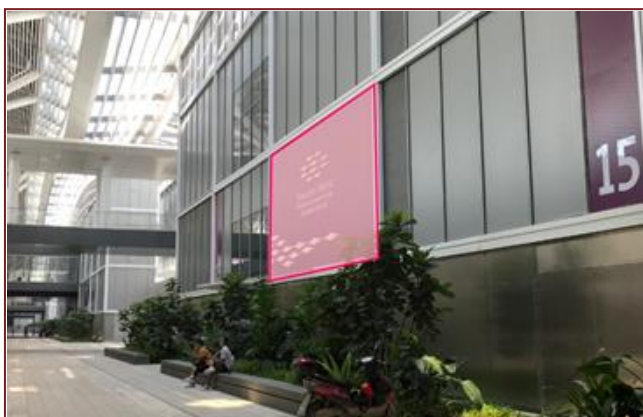
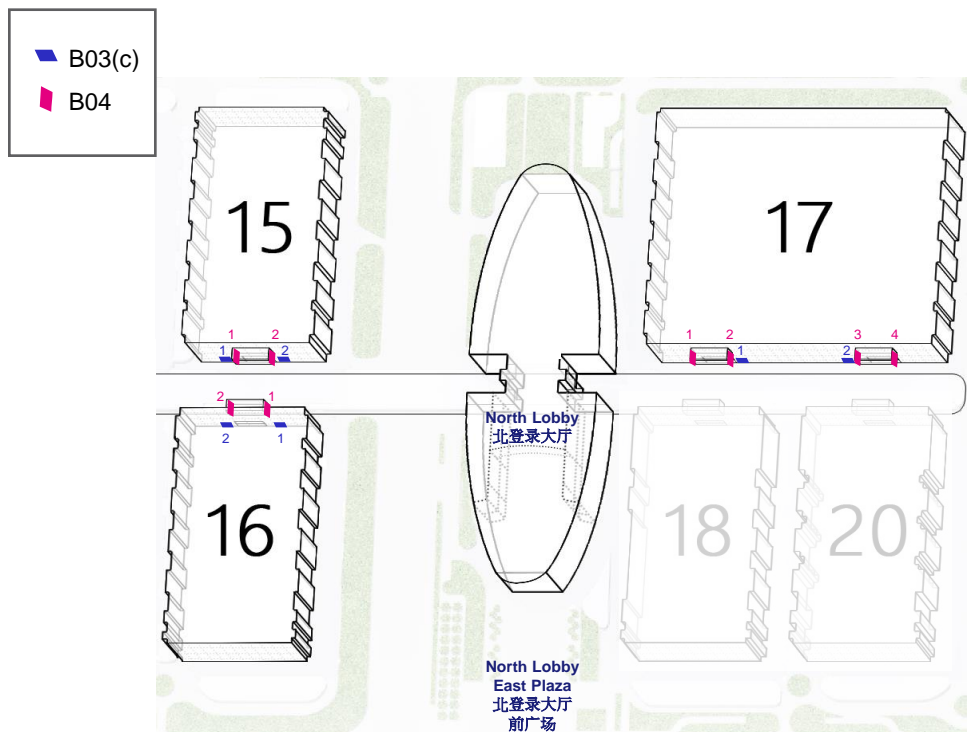


baby & stroller  
CHINA



licensing  
CHINA

8 - 10.4.2024



**B03(c) 横幅 - 馆外立面: 靠近中央廊道 (下)**

规格: 5米(高) x 9米(宽)

价格: 人民币 48,000 / 幅



**B04 玻璃贴 - 各馆入口 (馆外): 二层序厅 (侧面)**

规格: 4米(高) x 12米(宽)

价格: 人民币 55,000 / 幅

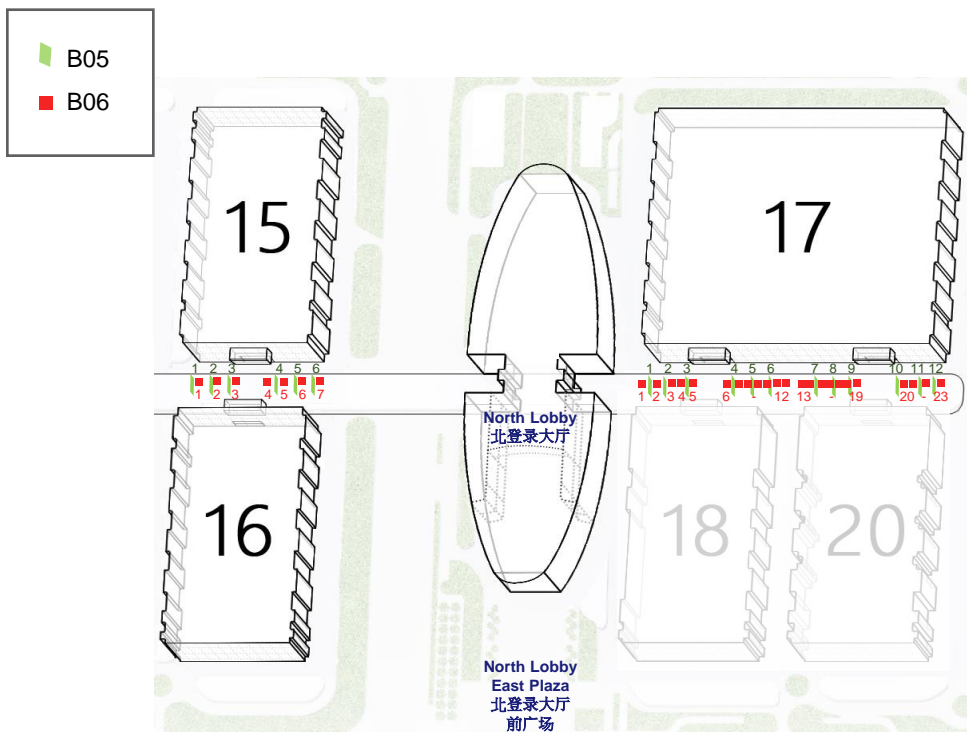
注意: 现场广告申请及制作档案截止时间为 2024年3月15日。  
价格包含制作费及发布费, 以上图片只供参考, 一切以实物为准。  
赞助营销方案现场广告位置及数量按供应情况而定。有关广告位置, 可与主办单位查询。

# B

## 现场广告



8 - 10.4.2024



### B05 吊挂 - 中央廊道 (一层)

规格: 1.5米(高) x 6米(宽) x 双面

价格: (a) 人民币 60,000 / 3幅  
(b) 人民币 22,000 / 幅



### B06 包柱 - 中央廊道 (一层)

规格: 4米(高) x 2米(宽) x 4面

价格: (a) 人民币 68,000 / 3柱  
(b) 人民币 25,000 / 柱

注意: 现场广告申请及制作档案截止时间为 2024年3月15日。  
价格包含制作费及发布费, 以上图片只供参考, 一切以实物为准。  
赞助营销方案现场广告位置及数量按供应情况而定。有关广告位置, 可与主办单位查询。

C

## 印刷品广告

toy&edu  
CHINAbaby & stroller  
CHINAlicensing  
CHINA

8 – 10.4.2024

## C01 展会会刊 – 玩具及婴童展

玩具及婴童展的展会会刊将于展会期间免费派发，供买家于展会现场及展后作参考，参展商可通过在参展名录上刊登广告，向目标买家直接传递品牌及产品信息。

- 设计方案需经过主办单位最终审核
- 赞助费包含制作费

展会会刊尺寸： 285毫米(高) x 210毫米(宽)  
出血尺寸： 每边+3毫米出血位

位置		价格
(a) 封面	已售	人民币 18,000
(b) 首页	已售	人民币 8,000
(c) 随机内页		人民币 4,000

截止日期: 2024年2月22日



## C02 展会会刊 – 授权展

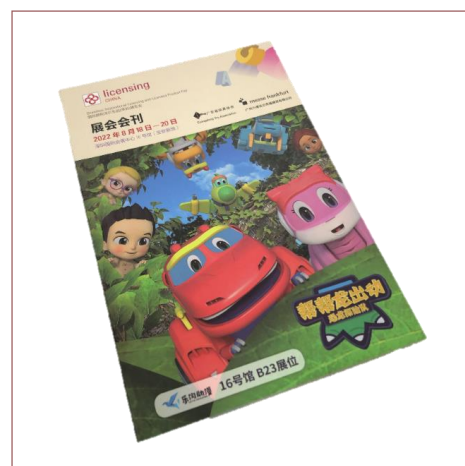
授权展的展会会刊将于展会期间免费派发，供买家于展会现场及展后作参考，参展商可通过在参展名录上刊登广告，向目标买家直接传递品牌及产品信息。

- 设计方案需经过主办单位最终审核
- 赞助费包含制作费

展会会刊尺寸： 210毫米(高) x 140毫米(宽)  
封面广告尺寸： 155毫米(高) x 140毫米(宽)  
出血尺寸： 每边+3毫米出血位

位置		价格
(a) 封面		人民币 18,000
(b) 首页		人民币 8,000
(c) 随机内页		人民币 4,000

截止日期: 2024年2月22日



C

## 印刷品广告



toy & edu  
CHINA



baby & stroller  
CHINA



licensing  
CHINA

8 – 10.4.2024

### C03 参观指南 – 授权展 (中文版)

授权展的参观指南将于展会期间在入口登记处免费派发，为观众提供重要的观展资讯。

- 设计方案需经过主办单位最终审核
- 赞助费包含制作费

参观指南尺寸: 210毫米(高) x 140毫米(宽)

出血尺寸: 每边+3毫米出血位

位置: 随机内页

赞助费: 人民币 4,000

截止日期: 2024年2月22日



# 赞助营销 服务方案



toy & edu  
CHINA



baby & stroller  
CHINA



licensing  
CHINA

8 – 10.4.2024

## 详情请联络:

法兰克福展览（深圳）有限公司

联系人: 朱颖瑛小姐

电话: +86 755 8299 4989 内线 606

联系人: 邓文斌先生

电话: +852 2230 9289

邮箱:

[sponsorship@hongkong.messefrankfurt.com](mailto:sponsorship@hongkong.messefrankfurt.com)